

## Scheda di iscrizione

Fax 011 0469271

Mail: [scuolaformazione@aslto5.piemonte.it](mailto:scuolaformazione@aslto5.piemonte.it)

Cognome

Nome

Data di nascita

Luogo di nascita

Professione- qualifica

Tel. Fax.

e-mail

Ente di appartenenza e sede lavorativa

Codice fiscale

Acconsento affinché i miei dati personali siano trattati anche con strumenti informatici per la preparazione della reportistica relativa al programma ECM in coerenza con il Dec.Leg. 196/2003

Firma .....

**Per eventuali informazioni:**

**tel. 0116059892 Sig.ra Antonella Stella**

### MODALITÀ D'ISCRIZIONE: OBBLIGATORIA

**I dipendenti di ASL Regione Piemonte**  
iscrizione attraverso il portale :

[www.ecmpiemonte.it](http://www.ecmpiemonte.it)

**I NON dipendenti ASL** attraverso l'invio  
dell'allegata scheda  
al fax 0110469271 o per e-mail  
[scuolaformazione@aslto5.piemonte.it](mailto:scuolaformazione@aslto5.piemonte.it)

**Responsabili Scientifici ASL TO5**  
*dott. Paolo GUIZO*  
*dott.ssa Maura MILLESIMO*

**Progettista del Corso e Segreteria  
Organizzativa**  
*Antonella STELLA*  
Centro di Formazione A.S.L.TO5

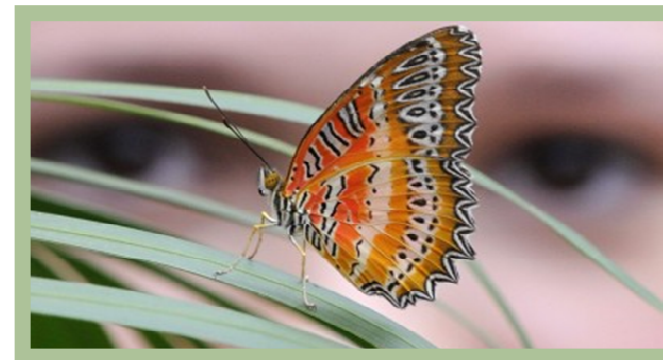
Con il Patrocinio di:



**E.N.C.I. - Ente Nazionale Cinofilia Italiana**  
CONSIGLIO REGIONALE del PIEMONTE



## II CONVEGNO REGIONALE



## IL VALORE TERAPEUTICO DEGLI ANIMALI

**Dall'infanzia all'età giovanile**

**21 NOVEMBRE 2014**

**Promosso dalla Commissione regionale  
per la Terapia e le Attività Assistite  
con Animali**

**Orario: 8.30-17.30**

**FONDERIE TEATRALI LIMONE**  
**Via Pastrengo 88 MONCALIERI**

**ECM 4**

## MOTIVAZIONI DEL CORSO

L'evento intende proporre una panoramica sui principali lavori scientifici e progetti realizzati in Piemonte ed in altre regioni, relativamente a terapie ed attività svolte con l'ausilio di animali, nei confronti di minori ammalati o in situazioni di disagio. Le relazioni riguarderanno principalmente casi clinici descritti con l'utilizzo di supporti audiovisivi. Ad integrazione dei lavori verranno presentati dei poster inerenti interventi assistiti con animali. Inoltre i componenti della Commissione regionale per la Terapia e le Attività Assistite con Animali incontreranno i relatori e i rappresentanti delle organizzazioni che si occupano di problemi legati al mondo dell'infanzia e dei giovani, proponendo un confronto con gli operatori che operano professionalmente nel settore della "pet therapy".

## OBIETTIVI

Rendere edotti gli operatori della sanità circa le potenzialità degli interventi assistiti da animali come supporto e integrazione alle terapie tradizionali. Fornire agli operatori della sanità gli elementi utili a progettare e gestire le attività e terapie assistite da animali. Favorire l'interazione tra le diverse professionalità stimolata dal confronto tra esperienze comuni.

## DESTINATARI

Il convegno è destinato prioritariamente a personale appartenente alle professioni sanitarie e a coloro i quali operano nel settore dell'assistenza.

## PROGRAMMA

**Ore 8,30** Accreditalimento dei partecipanti  
**Ore 9,00** Saluto Autorità e Presentazione del Convegno  
**Ore 10,00** Prof. Massimo Frascarelli - *Progetto Fierobecco, esperienza multicentrica di equitazione terapeutica in un gruppo di bambini affetti da Autismo*  
**Ore 10,30** Dott. Stefano Seripa - *Interventi Assistiti da Equidi negli Esordi Psicotici e nei Prodromi: un Approccio Metacognitivo*  
**Ore 11,00** Dott.ssa Rosanna Saragò - *La fattoria degli animali: la pet therapy nella cura dei DCA*  
**Ore 11,30** Lino Cavedon - *Pet Therapy: presupposti per un guadagno di cura offerto al Sistema Sanitario*  
**Ore 12,00** Prof. Lorenzo Peretto - *A new Measurement Method and System for improving the AAA*

### Ore 13 PAUSA PRANZO

**Ore 14,30** Dott.ssa Francesca Mugnai - *L'animale una risorsa di cure nel contesto sanitario: l'esperienza IAA dell'Ospedale Pediatrico Mayer - Antropozoa*  
**Ore 15,00** Dott.ssa Gabriella Naretto - *Fisioterapia in ambito pediatrico e Interventi Assistiti con Animali*  
**Ore 15,30** Dott.ssa Manuela Goia - *Pet therapy e bambini con patologia inguaribile: l'esperienza della patologia pediatrica*  
**Ore 16,30** Prof. Anna Pasquinelli - *Riabilitazione Equestre come peculiare proposta riabilitativa nelle forme distoniche: principi metodologici*  
**Ore 17,00** Dott.ssa Barbara Barrera - *Il cavallo come aiuto nel rinforzo del legame tra i membri della famiglia adottiva.*

**Ore 17,30** Verifica apprendimento ECM

## MODERATORI

**Dott. Luciano Zardo**  
Direttore Sanitario ASL TO5

**Dott.ssa Teresa Bevivino**  
Direttore Distretto Sanitario di Moncalieri ASL TO5

## RELATORI

**Dott.ssa Barbara Barrera**  
Psicoterapeuta Associazione N.O.V.A. onlus Piemonte

**Dott. Lino Cavedon**  
Psicoterapeuta Centro referenza nazionale I.A.A. - IZS Venezie

**Prof. Massimo Frascarelli**  
Università La Sapienza Roma

**Dott.ssa Manuela Goia**  
Medico S.C. Pneumologia Pediatrica Ospedale Regina Margherita della Città della Salute e della Scienza di Torino

**Dott.ssa Francesca Mugnai**  
Psicoterapeuta Associazione Antropozoa onlus

**Dott.ssa Gabriella Naretto**  
Terapista della Riabilitazione S.C. Ortopedia e Traumatologia pediatrica Ospedale Regina Margherita della Città della Salute e della Scienza di Torino

**Prof. Anna Pasquinelli**  
Università degli Studi di Firenze - Cattedra di Neuropsichiatria Infantile

**Prof. Lorenzo Peretto**  
Università degli Studi di Bologna - Dipartimento di Ingegneria dell'Energia Elettrica e dell'Informazione «Guglielmo Marconi»

**Dott.ssa Rosanna Saragò**  
Medico S.C. Psichiatria ASL CN1 - Cuneo

**Dott. Stefano Seripa**  
Psichiatra Psicoterapeuta ASL Roma F